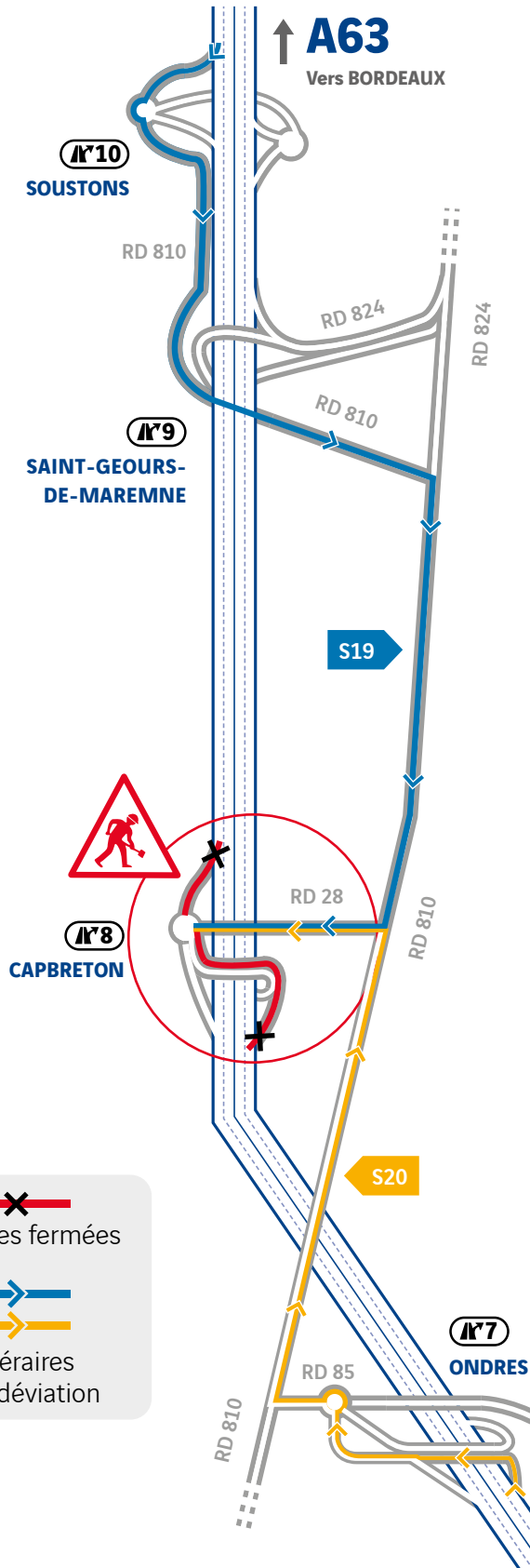


INFOS TRAVAUX A63

ENTRE ONDRES ET SAINT-GEOURS-DE-MAREMNE

JANVIER 2020
CAPBRETON
ÉCHANGEUR N°8



A63 FERMETURE DE BRETelles

ECHANGEUR N°8

La nuit du 27 janvier, de 20h30 à 6h30*

Les travaux d'élargissement à 2x3 voies de l'A63 se poursuivent et nécessitent **la fermeture de la bretelle de sortie de l'échangeur n°8 (Capbreton), dans le sens Bayonne → Bordeaux**, la nuit du 27 janvier, de 20h30 à 6h30*, pour des travaux de chaussées.

La bretelle de sortie, dans le sens Bordeaux → Bayonne, sera fermée pour des travaux de reprise de marquage et des interventions sur les équipements de sécurité.

ITINÉRAIRES DE DÉVIATION

S19 POUR LES USAGERS EN PROVENANCE DE BORDEAUX

- > emprunter la sortie n°10 (Soustons)
- > suivre les RD 810 et RD 28

S20 POUR LES USAGERS EN PROVENANCE DE BAYONNE

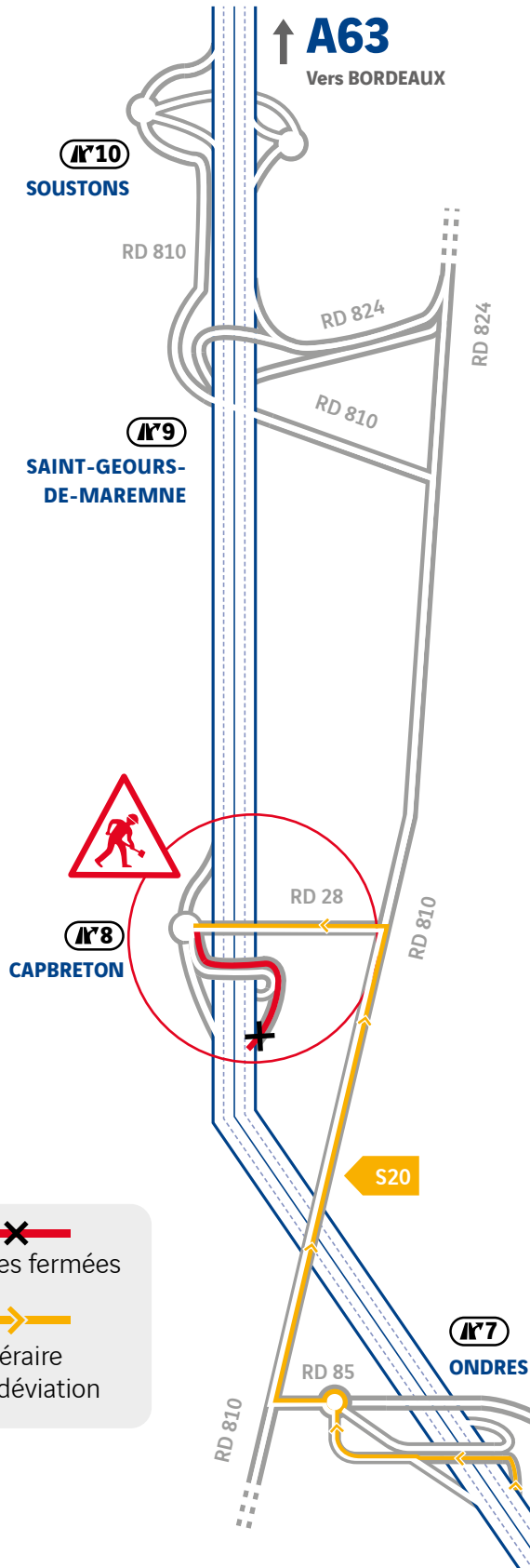
- > emprunter la sortie n°7 (Ondres)
- > suivre les RD 85, RD 810 et RD 28.

* les plannings peuvent être modifiés en fonction des contraintes techniques et des conditions météorologiques.

INFOS TRAVAUX A63

ENTRE ONDRES ET SAINT-GEOURS-DE-MAREMNE

JANVIER 2020
CAPBRETON
ÉCHANGEUR N°8



A63 FERMETURE DE BRETelles

ECHANGEUR N°8

Les nuits du 28 au 30 janvier, de 20h30 à 6h30*

Les travaux d'élargissement à 2x3 voies de l'A63 se poursuivent et nécessitent **la fermeture de la bretelle de sortie de l'échangeur n°8 (Capbreton), dans le sens Bayonne → Bordeaux**, les nuits du 28 au 30 janvier, de 20h30 à 6h30*, pour des travaux de chaussées et des interventions sur les équipements de sécurité.

ITINÉRAIRE DE DÉVIATION

S20 POUR LES USAGERS EN PROVENANCE DE BAYONNE

- > emprunter la sortie n°7 (Ondres)
- > suivre les RD 85, RD 810 et RD 28.

*les plannings peuvent être modifiés en fonction des contraintes techniques et des conditions météorologiques.

VINCI Autoroutes met tout en œuvre pour que cette opération se déroule dans les meilleures conditions de sécurité et vous remercie pour votre compréhension.

Voies fermées
 Itinéraire de déviation