

INFOS TRAVAUX A63

ENTRE ONDRES ET SAINT-GEOURS-DE-MAREMNE

JANVIER
2020



A63 FERMETURE EXCEPTIONNELLE

La nuit du 23 janvier de 21h00 à 6h00*


Les travaux d'élargissement à 2x3 voies de l'A63 nécessitent **la fermeture de l'autoroute entre Capbreton et la barrière de péage de Bénése-Maremne, dans le sens Bordeaux → Bayonne**, la nuit du 23 janvier de 21h00 à 6h00*, pour des travaux de chaussées et de signalisation horizontale et verticale.

ITINÉRAIRE DE DÉVIATION

Sortie obligatoire à l'échangeur n°8 (Capbreton) avant d'emprunter l'A63 en direction de Bayonne

* les plannings peuvent être modifiés en fonction des contraintes techniques et des conditions météorologiques.

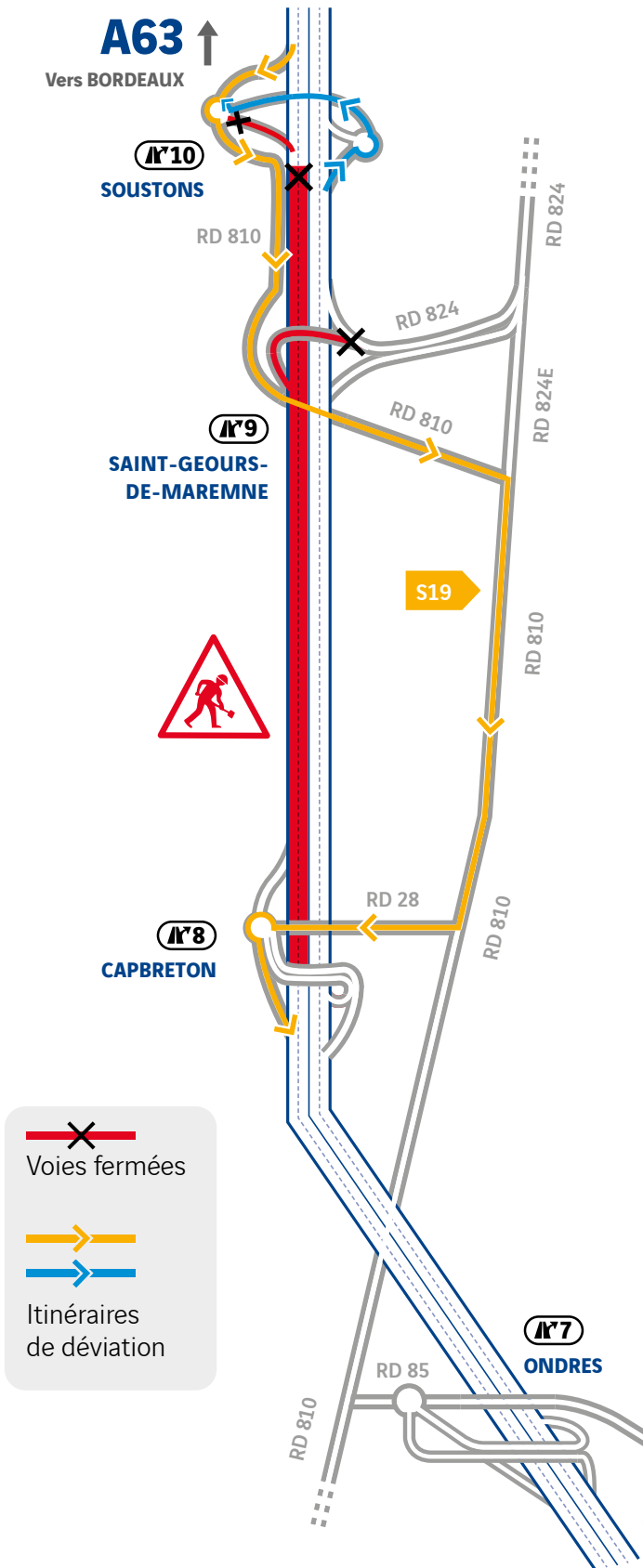
 Voies fermées

 Itinéraire de déviation

INFOS TRAVAUX A63

ENTRE ONDRES ET SAINT-GEOURS-DE-MAREMNE

JANVIER
2020



A63 FERMETURE EXCEPTIONNELLE

La nuit du 24 janvier de 21h00 à 6h00*

L'autoroute sera **fermée entre Soustons et la barrière de péage de Bénesse-Maremne, dans le sens Bordeaux → Bayonne**, la nuit du 24 janvier de 21h00 à 6h00*, pour des travaux de chaussées et de signalisation horizontale et verticale.

La bretelle d'entrée de l'échangeur n°10 (Soustons), dans le sens Bordeaux > Bayonne et la bretelle d'entrée de l'échangeur n°9 (St-Geours-de-Maremne) dans les sens Dax → Bayonne seront fermées également.

ITINÉRAIRES DE DÉVIATION

S19 Pour les usagers de l'A63 en provenance de Bordeaux et à destination de Bayonne

- > sortie obligatoire à l'échangeur n°10 (Soustons),
- > suivre les RD 810 et RD 28 avant de rejoindre l'A63 au niveau de l'échangeur n°8 (Capbreton).

➤ Pour les usagers de la RD 824 en provenance de Dax et à destination de Bayonne

- > emprunter l'A63 en direction de Bordeaux,
- > sortir à l'échangeur n°10 (Soustons),
- > faire demi-tour,
- > suivre l'itinéraire de déviation S19.

VINCI Autoroutes met tout en œuvre pour que cette opération se déroule dans les meilleures conditions de sécurité et vous remercie pour votre compréhension.

* Les plannings peuvent être modifiés en fonction des contraintes techniques et des conditions météorologiques.
Conception et réalisation : Agence P/C - www.p/c.fr