

# INFOS TRAVAUX A63 ENTRE BIRIATOU ET BIARRITZ

DÉCEMBRE 2018  
SAINT-JEAN-DE-LUZ  
RD 307 VIEILLE ROUTE DE ST PÉE

## Que se passe-t-il près de chez vous ?

VINCI Autoroutes engage dans les prochains mois des travaux de renforcement de la structure du pont et de mise à niveau des équipements de sécurité suite aux opérations d'aménagement à 2x3 voies de l'A63.

**Le pont de la route départementale 307 situé sur la commune de Saint-Jean-de-Luz sera concerné par ces travaux.**



Le pont de la RD 307 avant les travaux

## Quelle est la nature des travaux ?



Le pont de la RD 307 qui passe au-dessus de l'autoroute A63

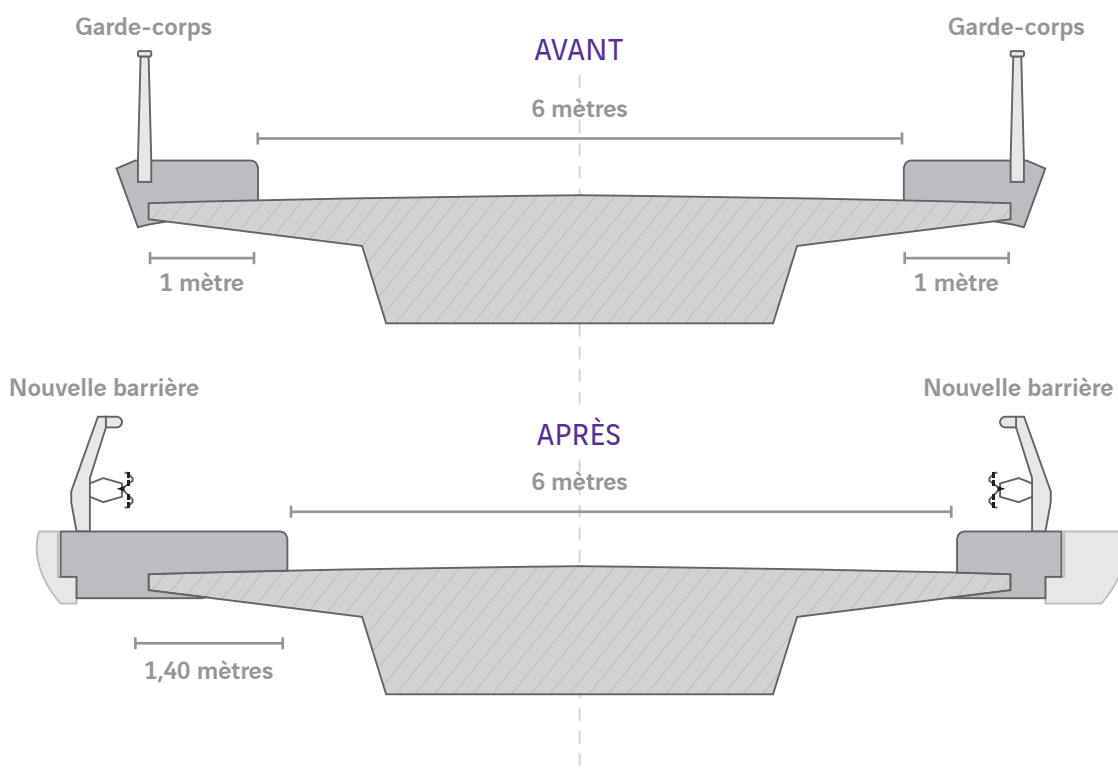
### Remplacement des gardes-corps du pont

Un dispositif de retenue est un équipement routier visant à assurer la sécurité des usagers en cas de sortie de route.

Les travaux consistent à déposer les équipements existants et à démolir une partie du tablier de l'ouvrage afin de reconstruire une poutre renforcée, adaptée aux nouveaux dispositifs de retenue.

Des plateformes étanches seront installées pendant les travaux afin de protéger les usagers de l'autoroute A63.

### COUPE TECHNIQUE DU PONT

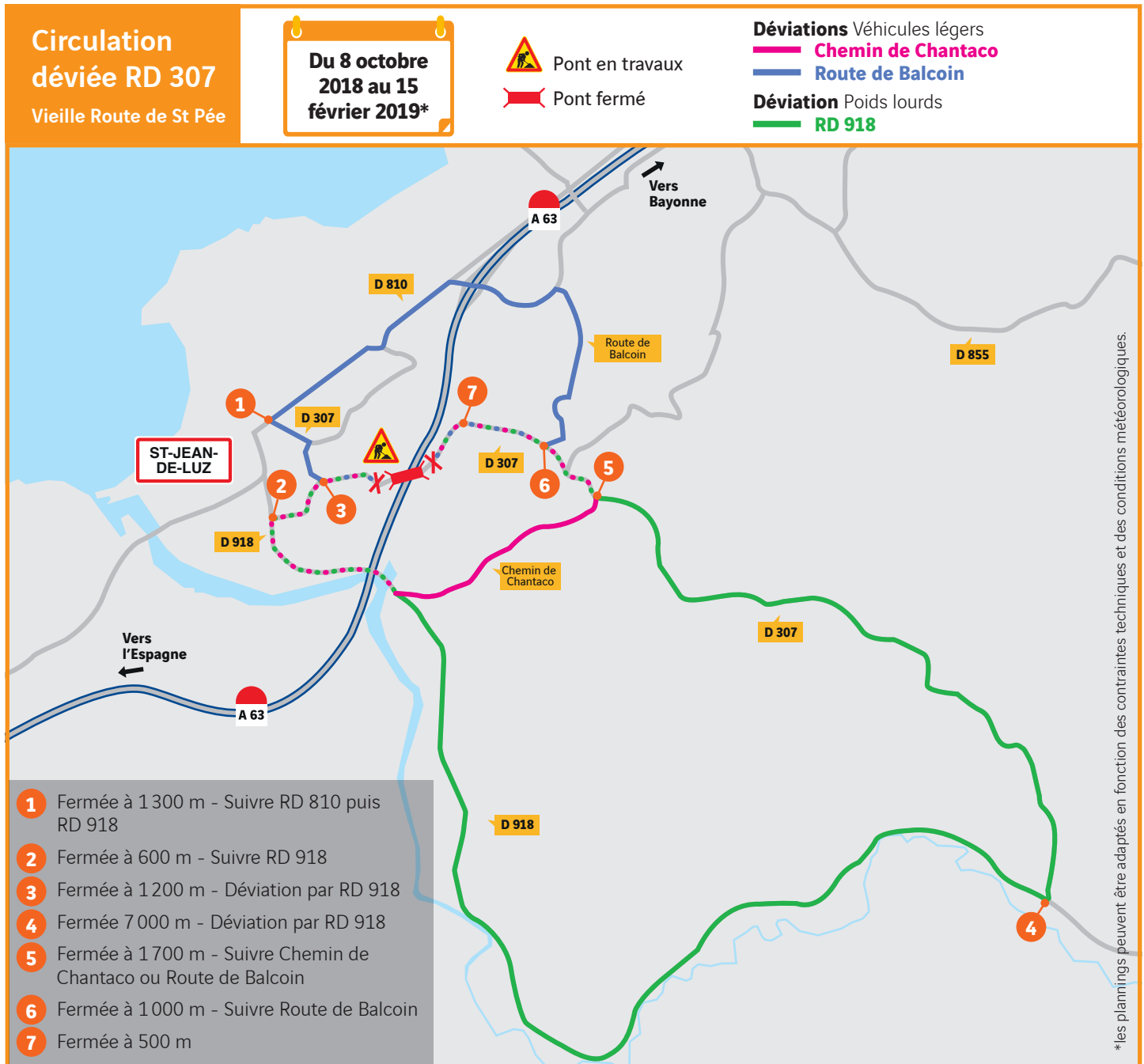


# INFOS TRAVAUX A63 ENTRE BIRIATOU ET BIARRITZ

DÉCEMBRE 2018  
SAINT-JEAN-DE-LUZ  
RD 307 VIEILLE ROUTE DE ST PÉE

## Quels sont les changements occasionnés ?

Pendant les travaux de renforcement, **du 8 octobre 2018 au 15 février 2019\***, la circulation des véhicules sur l'ouvrage sera interdite et déviée selon les dispositions ci-dessous. L'utilisation du pont sera interdite aux piétons, cyclistes et à toute personne étrangère au chantier.



**VINCI Autoroutes met tout en œuvre pour que cette opération se déroule dans les meilleures conditions de sécurité et vous remercie pour votre compréhension.**



L'A63 et Vous



@A63Trafic



a63.sites.vinci-autoroutes.com



contactA63@vinci-autoroutes.com