

INFOS TRAVAUX ENVIRONNEMENT A63 ENTRE BIRIATOU ET SAINT-GEOURS-DE-MAREMNE

N°1 - MAI 2019
LE SUIVI DES ESPÈCES

Le suivi des espèces, à quoi ça sert ?

Dans le cadre de l'aménagement à 2x3 voies de l'A63, limiter au maximum l'impact des travaux sur l'environnement constitue un enjeu fort. A cet égard, différents aménagements spécifiques sont créés ou restaurés afin de rétablir des continuités écologiques (banquettes, écoducs, cours d'eau et autres passages). Des opérations de suivi permettent de vérifier qu'ils sont bien empruntés par les animaux à la fois au-dessus et en-dessous de l'autoroute.

L'objectif est de rendre l'autoroute la plus perméable possible aux espèces et de faciliter leur circulation et leur colonisation de part et d'autre du tracé. Les habitats d'espèces sont eux aussi préservés ou recréés et font également l'objet d'un suivi.

À chaque espèce son suivi !

Les méthodes de suivi varient selon les espèces et les différents milieux (berges, zones humides...). Les **mammifères semi aquatiques et terrestres** sont repérés à l'aide de plaques à empreintes (Cf. focus au verso), de pièges photographiques, de tubes capteurs d'indices. Pour les **amphibiens et les reptiles**, le suivi passe généralement par l'observation et par le recours à des puces électroniques pour suivre les déplacements.

Du côté des **espèces aquatiques**, la pêche électrique de sauvetage permet aussi de compter les différentes espèces et de les identifier. Les pêches d'inventaire qui suivent permettent de vérifier que les espèces circulent bien de part et d'autre de l'autoroute (via les cours d'eau) et continuent à se reproduire.

LE CHIFFRE

L'A63 compte

134

espèces remarquables
et protégées

pour lesquelles des actions
singulières de préservation et
de recréation d'habitats
sont mises en œuvre.



Vison d'Europe



Écoduc



Truite

Paroles d'experts

Le suivi des espèces et de leurs habitats

Ce travail de suivi s'effectue en partenariat avec des bureaux d'études et des associations de protection de la nature qui interviennent régulièrement sur le terrain pour effectuer des repérages.



Vanessa MAURIE

Chargée d'études « Suivi par empreintes » au GREGE
Bureau d'études spécialiste des mammifères semi-aquatiques

« Ce suivi engagé sur tous les ouvrages pouvant servir de corridor de déplacement, fait appel à des protocoles techniques et scientifiques que notre structure a développés pour quantifier les passages et évaluer la fonctionnalité des réalisations. Les résultats des trois premiers mois de suivi de 14 ouvrages présents sous l'autoroute sont très instructifs et ont enregistré 1419 passages de 14 espèces ou groupes d'espèces différentes.

Cet engagement de VINCI Autoroutes depuis de nombreuses années pour la préservation du Vison d'Europe est aujourd'hui récompensé par la découverte d'un mâle à moins de 700 mètres de l'autoroute. L'espoir est permis de détecter un noyau sur les 230 ha de compensation sécurisés foncièrement par VINCI Autoroutes et actuellement gérés dans les barthes du Hillans, de la Nive, de l'Adour, de l'Arday ou de l'Aran pour l'espèce ».

Focus sur... les plaques à empreintes

Pour les petits mammifères: vison, putois, genette, loutre, renard, hérisson, lapin, lièvre.

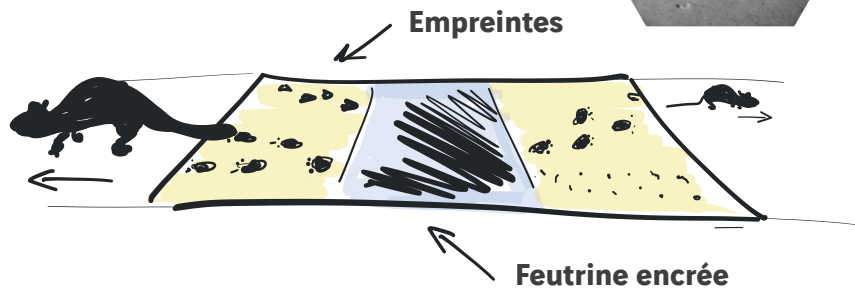
Une plaque de feutrine imbibée d'une encre spécifique est déposée au sol avec, de part et d'autre, des feuilles de papier préalablement imbibées d'un révélateur et séchées.

Ainsi, tout animal qui passe sur la feutrine dans un sens comme dans l'autre, s'imprègne les pieds d'encre puis appose ses empreintes (instantanément révélées) sur les feuilles disposées sur sa trajectoire.

Les feuilles marquées par les empreintes sont ensuite récupérées et analysées pour compter les passages par espèce. Cela permet d'identifier si le passage fonctionne bien pour telle espèce et moins pour une autre et d'agir en conséquence.

Pour mieux visualiser le comportement des espèces, cette technique est souvent complétée par des appareils photos à déclenchement automatique installés aux endroits les plus stratégiques.

Les opérations de suivi s'apparentent bien souvent à un travail de détective...



Conception et réalisation : Agence PJC - www.pjc.fr

DÉCOUVREZ LES DIFFÉRENTS DISPOSITIFS DE SUIVI POUR CHAQUE ESPÈCE EN CONSULTANT LE NUANCIER BESTIAIRE DE L'A63

a63.sites.vinci-autoroutes.com

- ↓ Actualités
- ↓ Biodiversité



Ensemble, préservons la nature