

**A63**

ONDRES > BIRIATOU

UNE NOUVELLE VOIE POUR LA BIODIVERSITÉ

LE CAMPAGNOL  
AMPHIBIE



# LE CAMPAGNOL AMPHIBIE *(Arvicola sapidus)*

est un mammifère rongeur lié aux rives des milieux aquatiques..

Il appartient à la famille des Cricétidés.

Nom basque : Mendebaldeko ur-arratoia – Nom espagnol : Rata de agua

Du fait de sa regression actuelle, il est protégé en France depuis 2012. L'espèce est classée vulnérable sur la liste rouge mondiale et quasi-menacée sur la liste française.

## DESCRIPTION :

C'est un grand campagnol robuste et à tête large qui mesure entre 16 et 23 cm avec une queue longue de 12 cm en moyenne. Son poids varie de 150 à 300g. Sa fourrure bien fournie est brun foncé sur le dos et plus claire sur le ventre et les flancs. Ses oreilles sont cachées dans le pelage.

## HABITAT :

Il fréquente les rives des milieux aquatiques (ruisseaux, mares, fossés, canaux, tourbières,...) à condition d'y disposer d'un couvert végétal suffisamment dense pour s'y cacher (joncs, carex, roseaux...). Il creuse ses terriers dans les berges et l'entrée de ceux-ci est le plus souvent immergée.



## COMPORTEMENT :

Actif de jour comme de nuit, il vit généralement en groupe et marque son territoire par des dépôts de crottes caractéristiques (vertes et ovales). En France, la reproduction se déroule d'avril à septembre. La gestation dure 3 semaines et les portées comportent 2 à 5 petits. L'espérance de vie de l'espèce ne serait que de 4 à 5 mois.

Le Campagnol amphibie est principalement herbivore. Il semble consommer les feuilles et les racines de toutes les espèces herbacées rencontrées sur son lieu de vie dont il peut laisser des résidus sous forme de bâtonnets sur des places de réfectoires. Ce régime est complété de manière marginale par une prédation sur des petits animaux : mollusques, écrevisses, poissons, voire amphibiens.

## RÉPARTITION :

Présent au Portugal, en Espagne et en France, il est limité au Sud et à l'Ouest dans notre pays. Ses populations seraient en phase de déclin, victimes de modifications du milieu, du changement des pratiques agricoles et de confusions avec d'autres espèces ciblées par les campagnes de lutte contre les espèces envahissantes.

## BIBLIOGRAPHIE :

Ruys, T. 2015. Le Campagnol amphibie. In : Ruys, T. & L. Couzi (coords) 2015. Atlas des mammifères sauvages d'Aquitaine. – Tome 6 : les rongeurs, érinacéomorphes et soricomorphes. Éditions C. Nature. : 94-97. Cistude Nature et LPO Aquitaine.

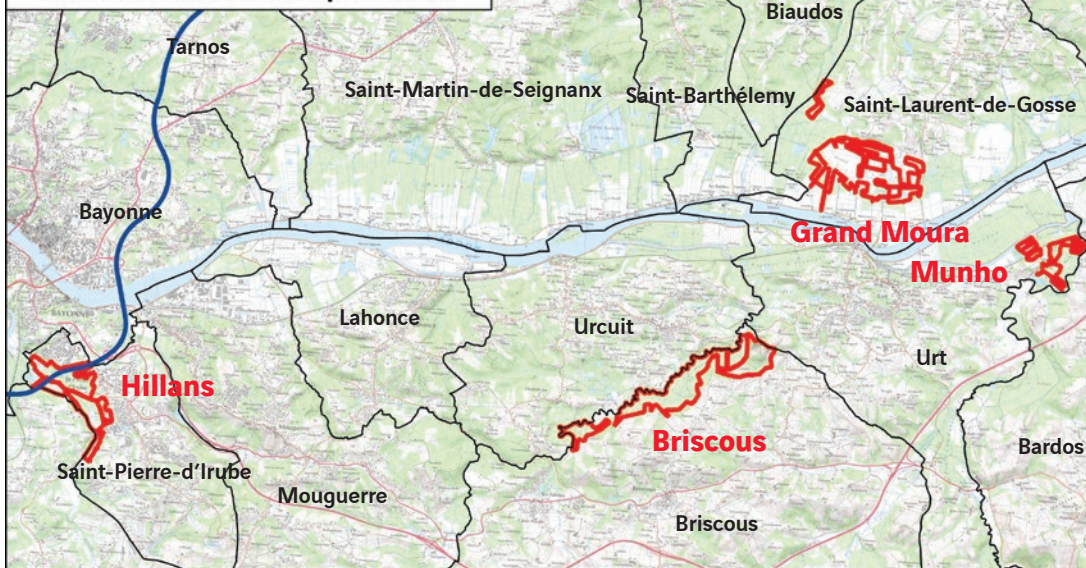
## Fiche identification : le Campagnol amphibie



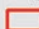
textes rédigés par le CEN Aquitaine et relus par le GREGE



## A63 - Section Ondres / Biriadou Localisation des sites compensatoires



### Légende

-  Périmètres des sites compensatoires
-  Tracé A63



0 1 2 km



Source : IGN © Scans VINCI Autoroutes 2018 ©

## LES ZONES DE COMPENSATION FAUNE SUR L'A63

L'aménagement à 2x3 voies de l'A63 entre Ondres et Biriadou a eu des conséquences inévitables sur les milieux naturels, même si la réduction de ces impacts a été un enjeu majeur tout au long des travaux. De nombreuses espèces sont concernées et doivent réglementairement faire l'objet d'une compensation. Celle-ci vise en premier lieu la restauration d'habitats favorables du Vison d'Europe et de la Loutre, qui peuvent être considérées comme « espèces parapluie »\*. Les sites retenus pour les surfaces à compenser (ci-dessus) répondent à des critères d'éligibilité qui ont été validés par la DREAL. Ils doivent être gérés sur une durée de 20 ans par des organismes reconnus pour leur compétence. L'objectif de cette gestion dans la durée, sur ces espaces, est de développer des potentialités d'accueil pour ces espèces afin qu'elles puissent sans difficultés se reposer, s'alimenter et se reproduire.

Pour cela, un certain nombre d'actions doivent être conduites, soit pour préserver les capacités d'accueil des différents sites en les améliorant, soit pour les restaurer. Ces actions découlent d'une stratégie de gestion inscrite dans un plan de gestion propre à chaque site. À partir d'un diagnostic écologique précis (inventaires), ce plan fixe les orientations techniques et scientifiques à suivre pour atteindre l'objectif écologique recherché. Annuellement, des suivis scientifiques accompagnent ces actions. Tous les 5 ans, un bilan d'étape est effectué pour évaluer si les effets positifs sont effectivement atteints. Si l'objectif est insuffisamment atteint, des corrections sont apportées.

\* Espèce dont le domaine vital est assez large pour que sa protection assure celle des autres espèces appartenant à la même communauté.



L'A63 et Vous



@A63Trafic



a63.sites.vinci-autoroutes.com



contactA63@vinci-autoroutes.com